

アパート経営を  
お考えの方へ

充実した設備・安心のセキュリティー・上質な住空間

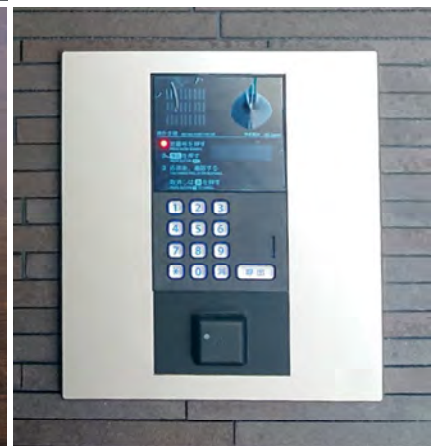
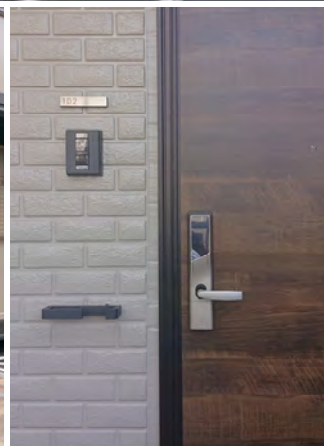
# アパート完成見学会

～鉄筋コンクリートでアパート経営をはじめてみませんか？～



WPC工法  
鉄筋コンクリート造

アパート経営は、他の様々な投資より、景気の変動を受けにくいローリスク・ミドルリターンが見込める事業です。時間に拘束されないのも、兼業としても始めやすいものです。不労所得としての安定した家賃収入は、子供の学費、老後の私的年金、予期せぬ出費や介護などのリスクへの備えにもなり、これからの長寿化社会を考えると、優れた資産運用の手法とも言えます。日本ハウスでは、アパート建築を柱に長きにわたりアパートの経営をしております。その中で培ったノウハウを皆様と共に享受できればと願っています。

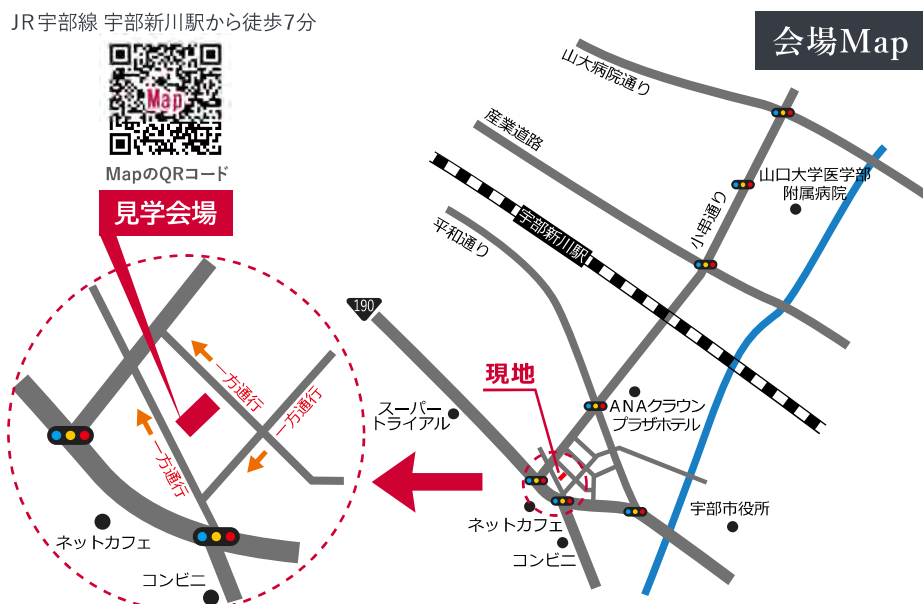


JR宇部線 宇部新川駅から徒歩7分



MapのQRコード

見学会場



会場Map

日時

9/17 土  
10:00-17:00

9/18 日  
10:00-16:00

場所

山口県宇部市中央町2丁目8-16  
「レジデンス中央町」

新型コロナウイルス感染拡大防止対策へご協力のお願い

—感染症拡大防止のため、マスクの着用、手指消毒にご協力ください。  
—ご来場が重なった場合は、ご見学時間を調整させていただきます。

# 日本ハウスが実証する長期に稼ぐアパート

自社建築数  
10,000戸  
以上の実績!

ウォール プレキャスト コンクリート  
**WPC (Wall Precast Concrete) 工法**とは、あらかじめ工場で生産された硬練り高品質の鉄筋コンクリートパネル(PC板・PC製品)を施工現場で組み立てて一体化する工法です。

## 1.耐震性能

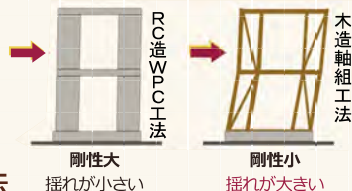
揺れにくいWPC工法

PCパネルを強固な箱型構造とするWPC工法は、軸組構造(フレーム)とは違い、壁面・床面の面全体で地震の力を受けとめます。揺れにくいWPC工法は建物の損傷を最小限に抑えることで大切な資産を守ります。



## 2.安心の耐火性能

構造体の鉄筋コンクリートが隣室への延焼を防止します。



## 3.長く続く資産価値

こだわりのコンクリートの耐久性は  
100年以上

コンクリートの寿命は法定耐用年数47年で、木造は20~22年。コンクリートは木造の約2倍の寿命です。

## 4.災害に強い

台風・地震・土砂崩れなどに対して、優れた防御力を発揮します。

## 5.高い遮音性

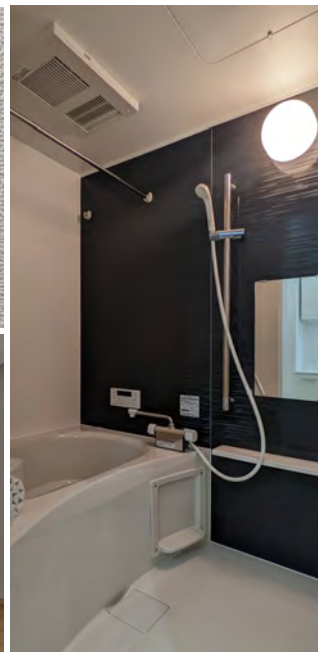
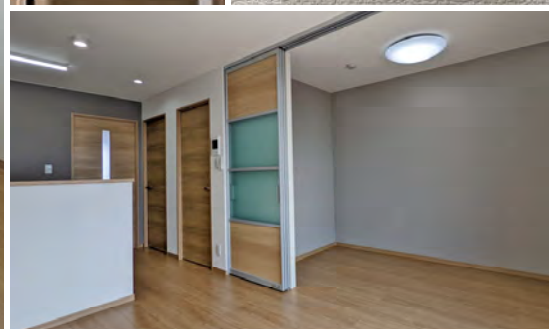
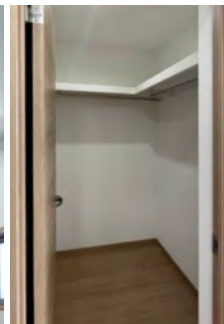
重い鉄筋コンクリートによる構造体で、周囲の騒音を防ぎます。

WPC工法の5つの魅力

充実した設備

オートロック・宅配BOX・防犯カメラ設置! 駐車場あり! インターネット無料!

レジデンス中央町



鉄筋コンクリート造,3階建て

オートロック, TVインターホン, 暗証番号玄関錠 (EDロック)  
エアコン, 3口ガスコンロ付システムキッチン, バス・トイレ別  
室内洗濯機置場, ウォシュレット, シャンプードレッサー付洗面台

一部屋により間取りと仕様が異なります。詳しくは、お問合せください。  
浴室乾燥機, 追炊き浴槽, クローゼット, 室内物干し, ペアガラス  
シューズボックス, コートハンガー, 洗面所収納棚, 傘掛けフック  
インターネット, BSアンテナ, 宅配ボックス, 屋根付駐輪場, 防犯カメラ



日本ハウス株式会社

特定建設業 国土交通大臣許可(特-3)第13159号  
宅地建物取引業 国土交通大臣(7)第5079号  
一般建築士事務所登録:(H)第1031号

〒745-0051 山口県周南市沖見町2-1

TEL/0834-22-1300

日本ハウス株式会社

検索



HPのQRコード